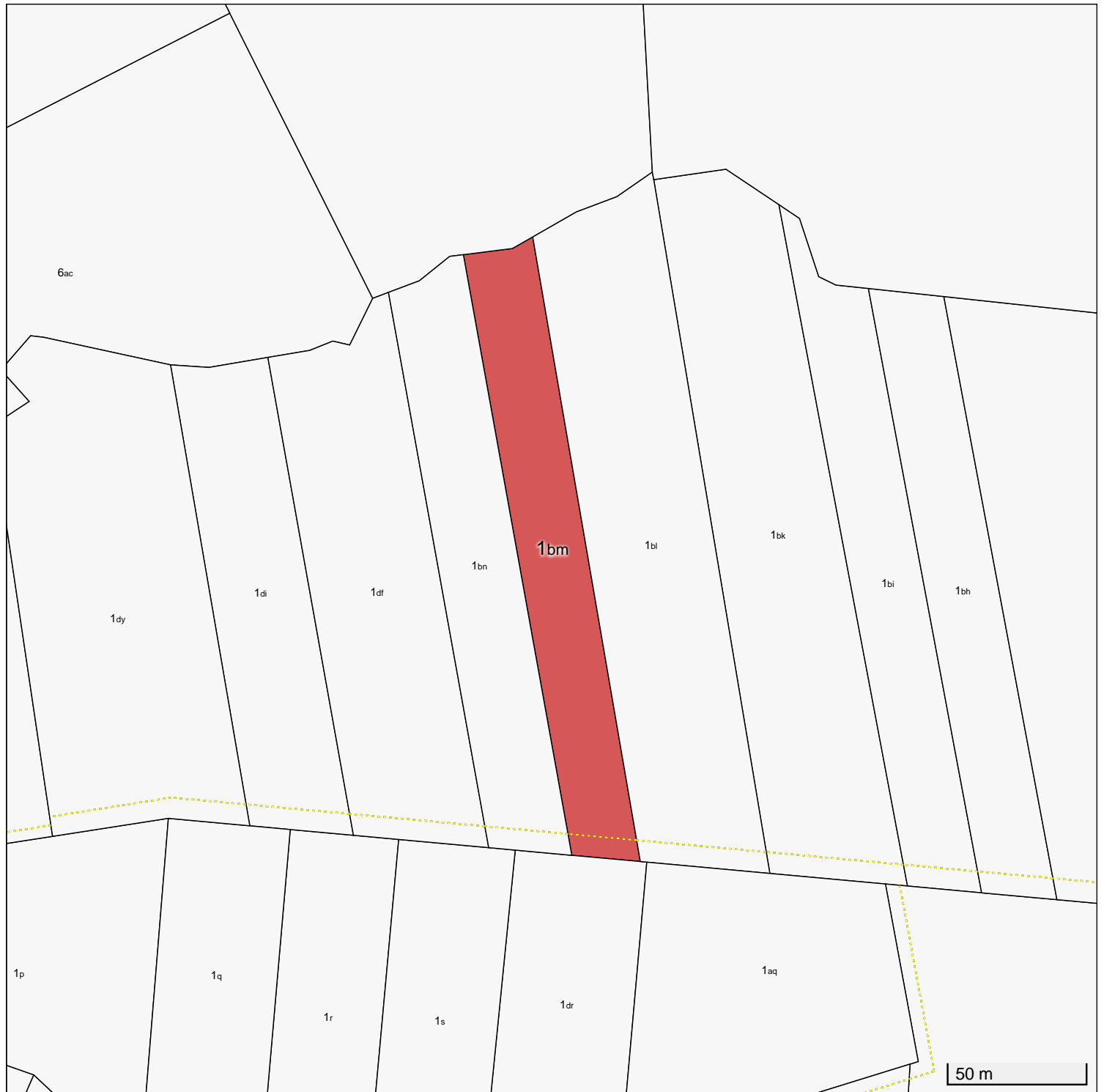


# Ejendomskort

Kopi af ejendommens matrikeloplysninger ajourført indtil:

22-05-2018

Kommune	Rebild		
Kommunekode	840	Antal matrikler	9
Ejendomsnummer	12255	Samlet matrikelareal (m <sup>2</sup> )	713.391



Matrikeldata © SDFE, kortservice © Viamap ApS

## Ejendomskort


Signaturforklaring:

 Ejendommen

 Udskilt vej

 Optaget vej/sti

 Fredskov

 Strandbeskyttelse/Klitfredning

22-05-2018

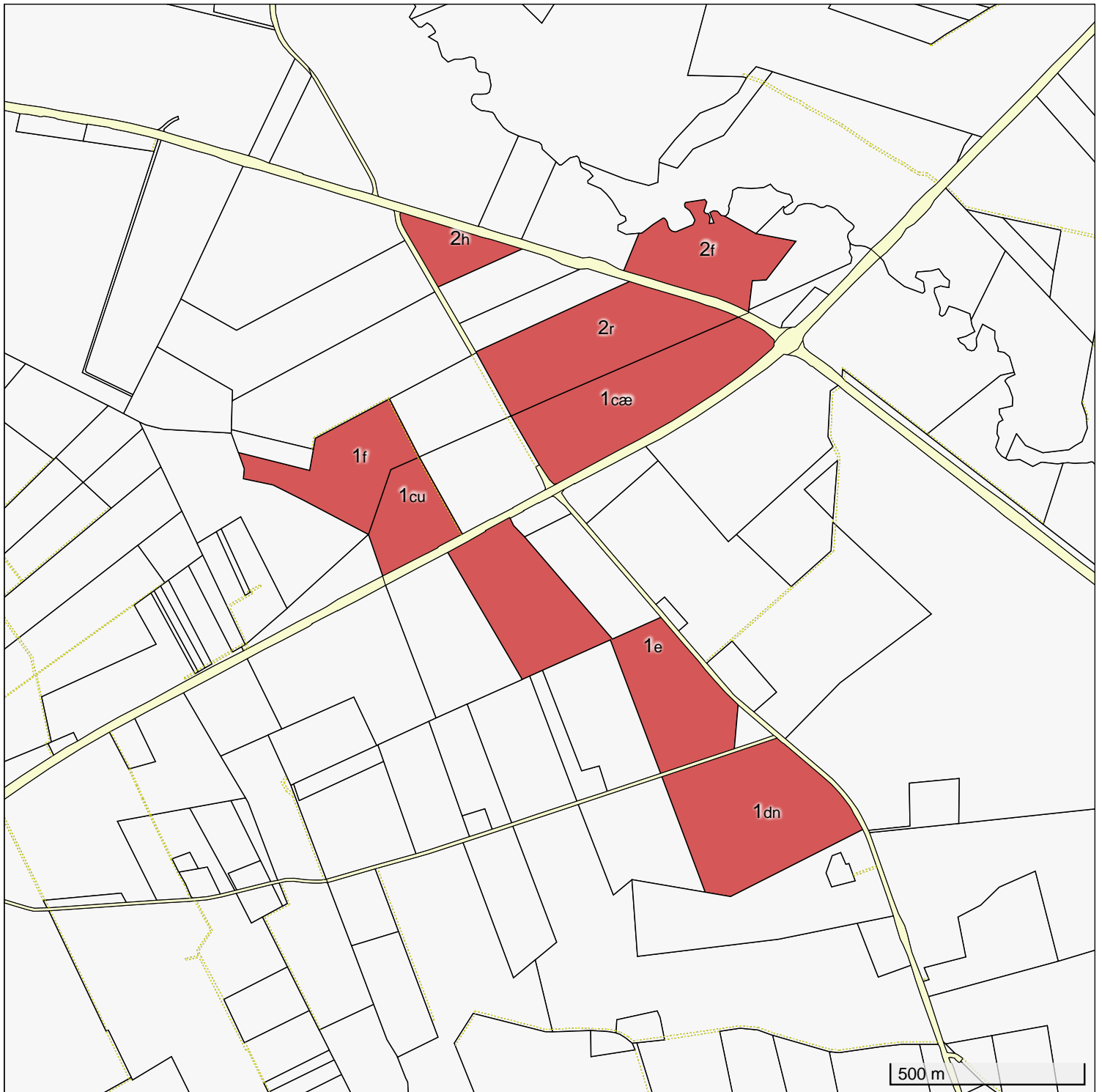
Side: 1 / 3

# Ejendomskort

Kopi af ejendommens matrikeloplysninger ajourført indtil:

22-05-2018

Kommune	Rebild		
Kommunekode	840	Antal matrikler	9
Ejendomsnummer	12255	Samlet matrikelareal (m <sup>2</sup> )	713.391



Matrikeldata © SDFE, kortservice © Viamap ApS


## Ejendomskort


Signaturforklaring:

 Ejendommen

 Udskilt vej

 Optaget vej/sti

 Fredskov

 Strandbeskyttelse/Klitfredning

## Ejendomskort

Kopi af ejendommens matrikeloplysninger ajourført indtil:

22-05-2018

Kommune	Rebild		
Kommunekode	840	<b>Antal matrikler</b>	9
Ejendomsnummer	12255	<b>Samlet matrikelareal (m<sup>2</sup>)</b>	713.391

Ejerlav: Smorup Præstegård, Brorstrup (650354)

Matrikelnummer	Samlet areal i m <sup>2</sup>	Journalnummer	Ændringsdato
1bm	5.716	U2004/05675	18-06-2004
	Øvrige registreringer: - 200 m <sup>2</sup> Vejareal		
1cu	42.231	U2004/05675	18-06-2004
	Øvrige registreringer: - 867 m <sup>2</sup> Vejareal		
1cæ	114.120	U2004/05675	18-06-2004
1e	158.040	U2005/02293	02-05-2005
1dn	127.970	U2004/05675	18-06-2004

Ejerlav: Mosbæk By, Giver (650654)

Matrikelnummer	Samlet areal i m <sup>2</sup>	Journalnummer	Ændringsdato
2h	26.383	U2004/05675	18-06-2004
	Øvrige registreringer: - Matriklen er beliggende i Vesthimmerlands Kommune (820)		
1f	67.752	U2004/05675	18-06-2004
	Øvrige registreringer: - 640 m <sup>2</sup> Vejareal - Matriklen er beliggende i Vesthimmerlands Kommune (820)		
2f	69.902	U2004/05675	18-06-2004
	Øvrige registreringer: - Matriklen er beliggende i Vesthimmerlands Kommune (820)		
2r	101.277	U2004/05675	18-06-2004
	Øvrige registreringer: - Matriklen er beliggende i Vesthimmerlands Kommune (820)		

**Jordforurening:** Se under "Matrikler" eller "Rapporter" i Ejendomsdata på [www.e-nettet.dk](http://www.e-nettet.dk)

**Vandarealer:** Se under Arealinformation på [www.miljoportal.dk](http://www.miljoportal.dk) eller kontakt kommunen